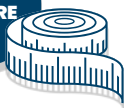




**CONCEPT  
RAPIDE  
ET  
INNOVANT**

**SUR  
MESURE**

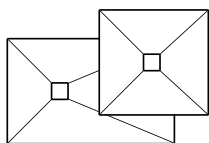


*Solutions receveurs à carreler*

## ÉCOULEMENT STANDARD

# compactboard®

Receveur à carreler standard avec siphon à ultra plat, rehausse intégrée et natte étanche pré-montée.



**Natte étanche  
pré-montée**

**Receveur  
ultra plat 2 cm**

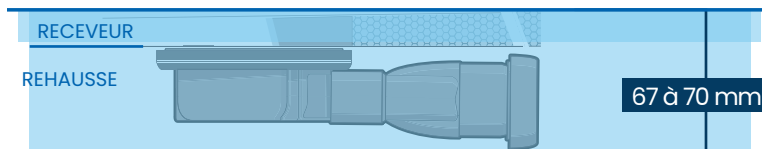
**Rehausse  
redécoupable  
intégrée de 4,5 cm**

**Siphon  
ultra plat**

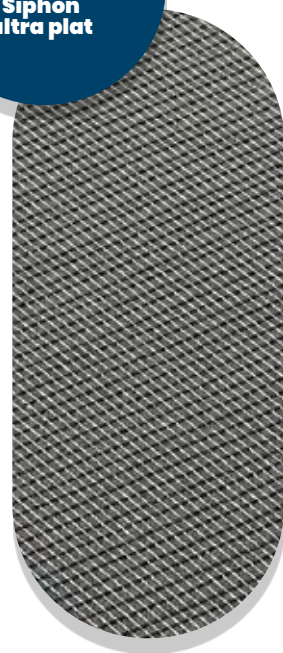
**STANDARD**

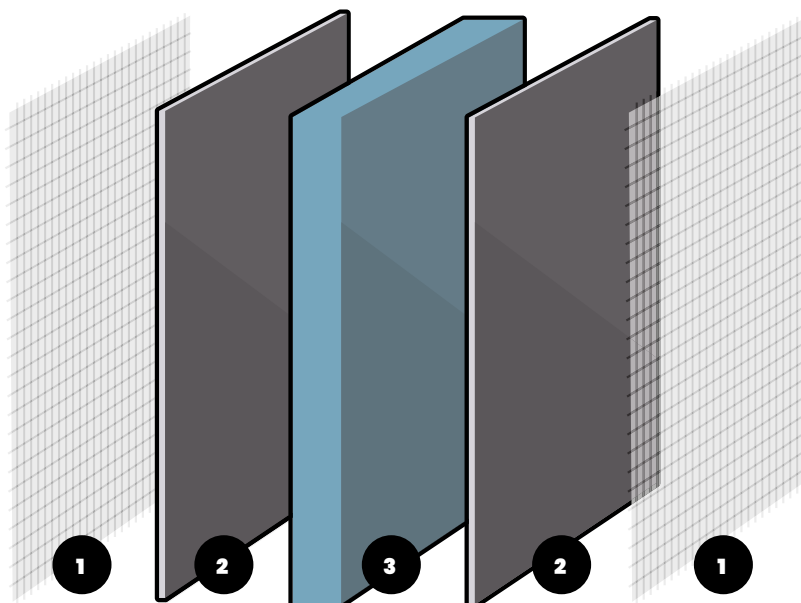
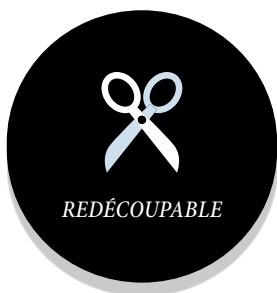


**EN OPTION**



**SIPHONS ULTRA PLAT  
HORIZONTAL**





Composition d'un receveur **compactboard**®

1 - Fibre de verre extérieure | 2 - Mortier ciment polymérisé | 3 - Mousse polystyrène extrudée

Poids allégé : 20 kilos du m<sup>2</sup>

Pentes importantes supérieures à 2% pour une évacuation rapide de l'eau

Découpe : disque Diamant

Encollage: Mortier colle flex type C2S ou colle PU Kemflex

Natte étanche embarqué scellée avec la bride du siphon pour une garantie d'étanchéité périphérique.

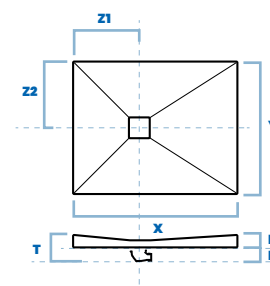
Grille acier inox brossé : Acier inox 304 de 2 mm d'épaisseur.

Couleur des grilles : Revêtement anodisé epoxy

Résistant à tous les produits détergents

CE

Déclaration de performance disponible



**compactboard**® Format carré ou rectangulaire - Siphon ultra plat

REF	FORMAT	X LONGUEUR (mm)	Y LARGEUR (mm)	Z2/Z1 POSITION BONDE (mm)	E ÉPAISSEUR BAC (mm)
<b>RC90 COMPACT</b>	CARRÉ SIPHON CENTRÉ	900	900	450 / 450	67
<b>RC100 COMPACT</b>	CARRÉ SIPHON CENTRÉ	1000	1000	500 / 500	67
<b>RC120 COMPACT</b>	CARRÉ SIPHON CENTRÉ	1200	1200	600 / 600	67
<b>RC12090 COMPACT</b>	RECTANGULAIRE SIPHON EXCENTRÉ	1200	900	450 / 320	67
<b>RC150100 COMPACT</b>	RECTANGULAIRE SIPHON EXCENTRÉ	1500	1000	500 / 320	70
<b>RC18590 COMPACT</b>	RECTANGULAIRE SIPHON EXCENTRÉ	1850	900	450 / 320	70



**! Nous vous recommandons de lire intégralement la notice avant de commencer votre installation. Utilisation de pieds ou plots de receveur interdite.**

**We recommend that you read all the instructions carefully before starting to install your shower. Never use shower tray feet or mounting blocks.**

**Wij raden u aan de montagehandleiding aandachtig te lezen vóór u met de plaatsing begint. Het gebruik van voetjes of blokjes bij de douchebak is verboden.**

**Le aconsejamos que lea las instrucciones completamente antes de empezar la instalación. Prohibido el uso de pies o tacos de plato de ducha.**

**Wir empfehlen Ihnen, die Montageanweisung vor Beginn der Montage vollständig zu lesen. Die Verwendung von Duschwannenfüßen ist unzulässig.**

**Recomendamos que leia totalmente o folheto informativo antes de iniciar a instalação. Não é permitida a utilização de apoios ou cavilhas para base de duche.**

**Leggere le istruzioni nella loro integralità prima di procedere all'installazione. È vietato utilizzare piedi o blocchetti per piatto doccia.**

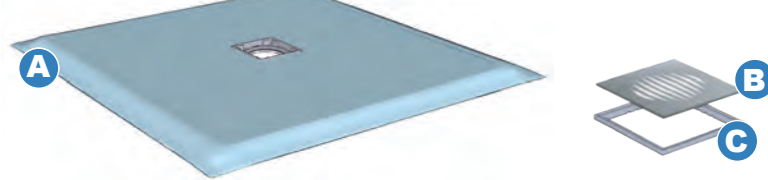
**Рекомендуем внимательно прочесть инструкцию по сборке перед началом работ. Запрещено устанавливать душевой поддон на ножки или подставки.**



not included

- 1** Mortier/Mortar/Mortel/Mortero/Mörtel/Cimento/Malta/Строительный раствор
- 2** Colle PVC/PVC adhesive/PVC-lijm/Cola de PVC/PVC-Kleber/Cola de PVC/Colla PVC/клей ПВХ
- 3** Colle carrelage/Tiling glue/Tegellijm/Cola para azulejos/Fliesenkleber/Cola de ladrillo/Colla per piastrelle/ Плиточный клей
- 4** Bande de résilience/ Adhesive sealing band/ Slagsterkstreek/ Cinta resiliente/ selbstklebendes Abdichtband für Duschbecken/ Fita de vedação/ Nastro di resilienza/ Самоклеящаяся гидроизоляционная лента
- 5** Enduit d'imperméabilisation/Sealant/Waterdichtende afdekking/ Recubrimiento de impermeabilización/Dichtungsmasse/ Camada de impermeabilização/Rivestimento di impermeabilizzazione/ Изоляционное покрытие

not included



**JAMES**

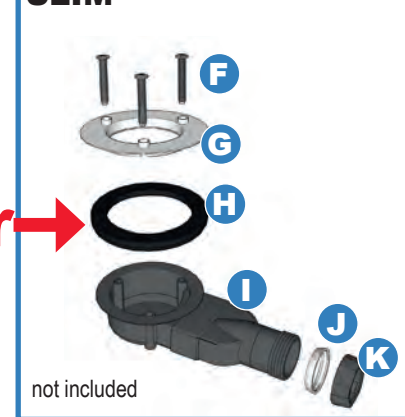


not included



not included

**SLIM**



not included

**Or**

