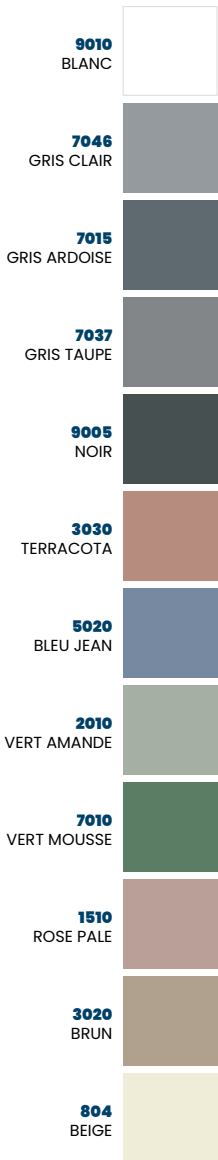
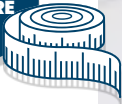


marmox *fiche technique*

**SUR
MESURE**



RAL
À LA DEMANDE
DISPONIBLE

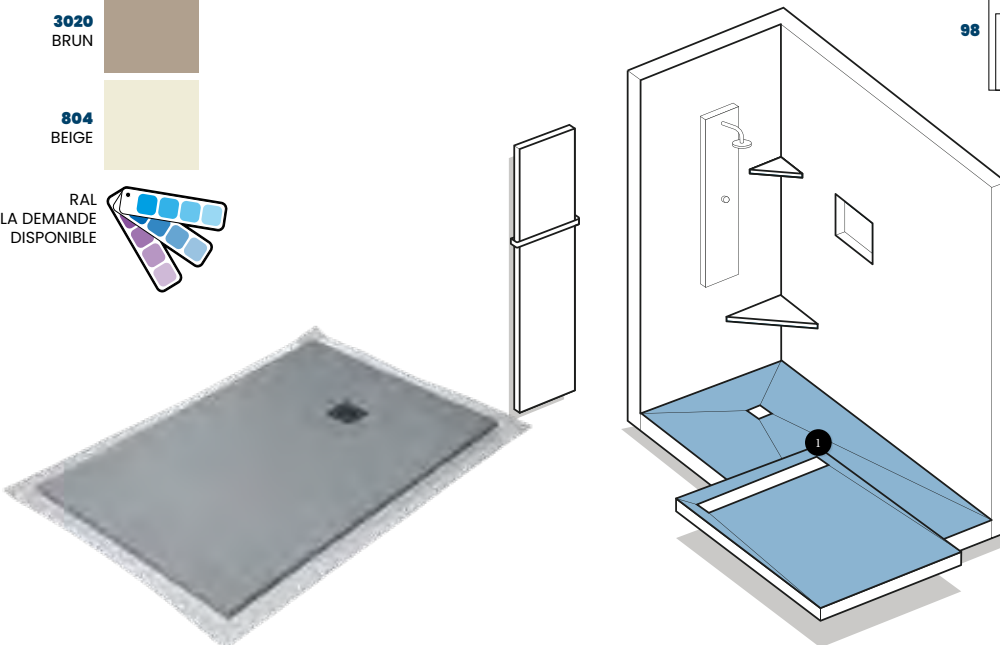


Solutions receveurs design

RÉSINE IMITATION ARDOISE

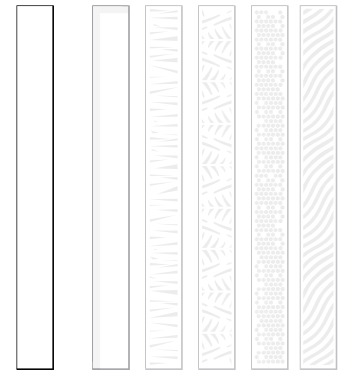
skin

Conçu à partir d'une matrice en nid d'abeille, ce receveur rappelle étrangement la peau d'un cuir. Extrêmement agréable aux pieds, et très discret, il est l'atout idéal pour une salle de bain design.



STANDARD

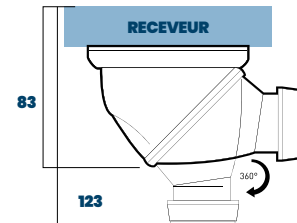
EN OPTION



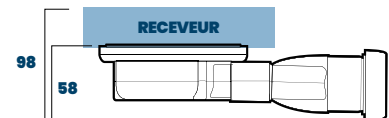
REF.	EPAISSEUR	LONGUEUR	LARGEUR
(mm)			
squaregrid	2	115	115
tigergrid*	2	115	115
junglegrid*	2	115	115
hexagrid*	2	115	115
aquagrid*	2	115	115
pleine	1,5	700	70
tigerline*	1,5	700	70
jungleline*	1,5	700	70
hexaline*	1,5	700	70
aqualine*	1,5	700	70

*en option

SIPHON ORIENTABLE VERTICAL OU HORIZONTAL



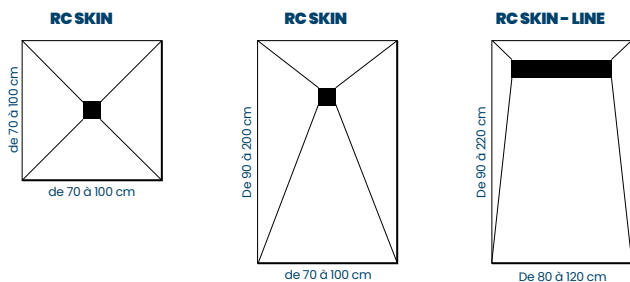
SIPHON ULTRA PLAT HORIZONTAL



Produits disponibles
en finition **SKIN**

1 Receveurs ultra plats
grille carrée et caniveaux

Formats



Caractéristiques techniques

Composition : résine solid surface imitation ardoise de 4 mm avec une âme en verre cellulaire. Finition gelcoat

Poids allégé : 20 kilos du m²

Pentes importantes supérieures à 2% pour une évacuation rapide de l'eau

Découpe : disque Diamant

Encollage: Mortier colle flex type C2S ou colle PU Kemflex

Natte étanche embarqué scellée avec la bride du siphon pour une garantie d'étanchéité périphérique.

Grille acier inox brossé : Acier inox 304 de 2 mm d'épaisseur.

Couleur des grilles : Revêtement anodisé epoxy

Résistant à tous les produits détergents

CE

Déclaration de performance disponible

SKIN Résine imitation cuir

RÉF	DÉSIGNATION	EPAISSEUR (CM)	LONGUEUR (CM)	LARGEUR (CM)	POS. SIPHON	POIDS NET (KG)	ECOULEMENT
RC 90 SKIN		2,5	90	90	45/45	16	Centré
RC 100 SKIN		2,5	100	100	50/50	22	Centré
RC 12080 SKIN	Receveurs grille carrée	3	120	80	40/32	20	Décentré (Format Baignoire)
RC 12090 SKIN	en résine pleine masse	3	120	90	45/32	24	Décentré (Format Baignoire)
RC 14090 SKIN	en résine pleine masse imitation cuir	3	140	90	45/32	26	Décentré (Format Baignoire)
RC 16090 SKIN	Anti - dérapant	3,5	160	90	45/32	32	Décentré (Format Baignoire)
RC 150100 SKIN	Siphon ultra plat ou siphon à 360°	3	150	100	50/32	35	Décentré (Format Baignoire)
RC 18090 SKIN	<i>Sur-mesure, nous consulter</i>	3,5	180	90	45/32	40	Décentré (Format Baignoire)

RÉF	DÉSIGNATION	EPAISSEUR (CM)	LONGUEUR (CM)	LARGEUR (CM)	POS. SIPHON	POIDS NET (KG)	ECOULEMENT
RC 90 SKIN - LINE		3	90	90	45/35	16	Décentré (Format Baignoire)
RC 100 SKIN - LINE		3	100	100	50/35	22	Décentré (Format Baignoire)
RC 12080 SKIN - LINE	Receveurs caniveaux	3,5	120	80	40/35	21	Décentré (Format Baignoire)
RC 12090 SKIN - LINE	en résine pleine masse	3,5	120	90	45/35	24	Décentré (Format Baignoire)
RC 14090 SKIN - LINE	en résine pleine masse imitation cuir	4	140	90	45/35	26	Décentré (Format Baignoire)
RC 150100 SKIN - LINE	Anti - dérapant	4	150	100	50/35	35	Décentré (Format Baignoire)
RC 18090 SKIN - LINE	Siphon ultra plat	4	180	90	45/35	40	Décentré (Format Baignoire)
	<i>Sur-mesure, nous consulter</i>						



Nous vous recommandons de lire intégralement la notice avant de commencer votre installation. Utilisation de pieds ou plots de receveur interdite.

We recommend that you read all the instructions carefully before starting to install your shower. Never use shower tray feet or mounting blocks.

Wij raden u aan de montagehandleiding aandachtig te lezen vóór u met de plaatsing begint. Het gebruik van voetjes of blokjes bij de douchebak is verboden.

Le aconsejamos que lea las instrucciones completamente antes de empezar la instalación. Prohibido el uso de pies o tacos de plato de ducha.

Wir empfehlen Ihnen, die Montageanweisung vor Beginn der Montage vollständig zu lesen. Die Verwendung von Duschwannenfüßen ist unzulässig.

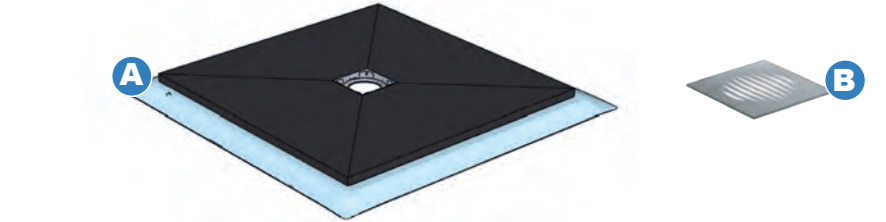
Recomendamos que leia totalmente o folheto informativo antes de iniciar a instalação. Não é permitida a utilização de apoios ou cavilhas para base de duche.

Leggere le istruzioni nella loro integralità prima di procedere all'installazione. È vietato utilizzare piedi o blocchetti per piatto doccia.

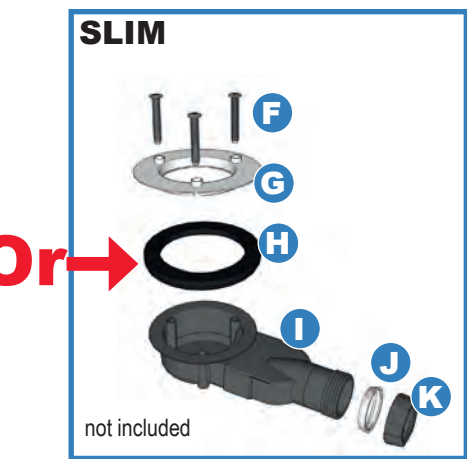
Рекомендуем внимательно прочесть инструкцию по сборке перед началом работ. Запрещено устанавливать душевой поддон на ножки или подставки.



not included



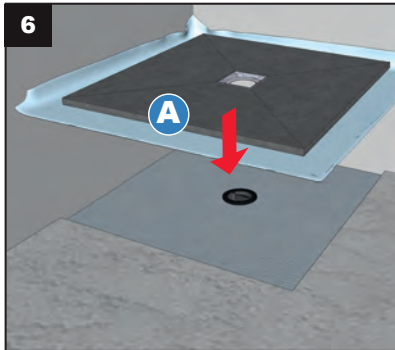
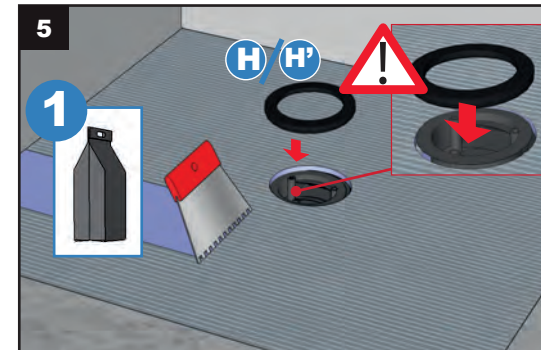
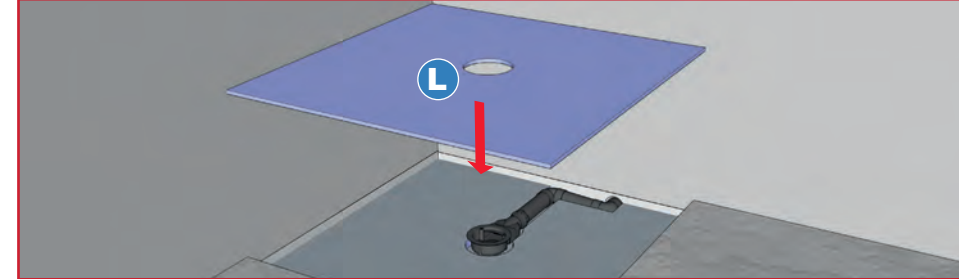
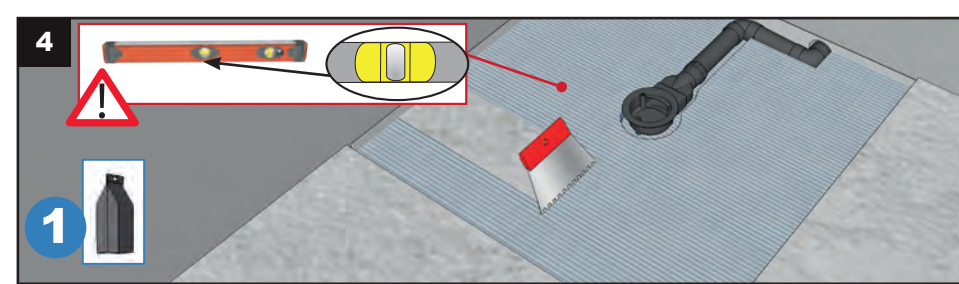
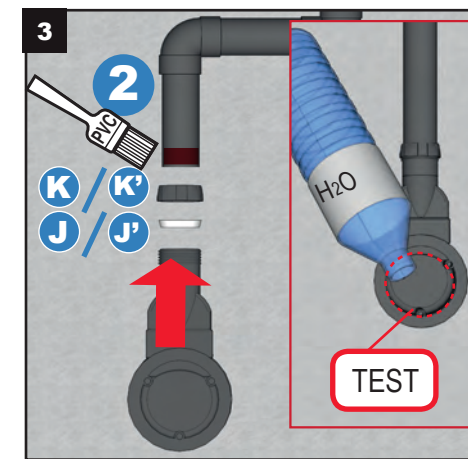
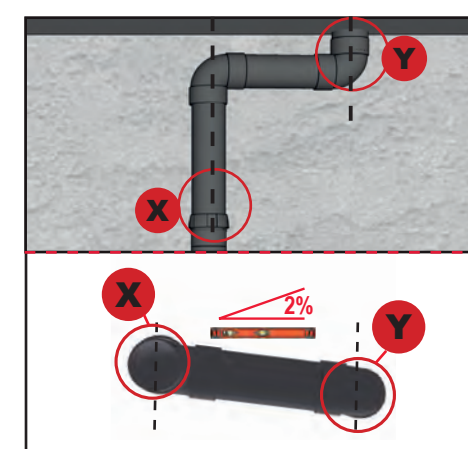
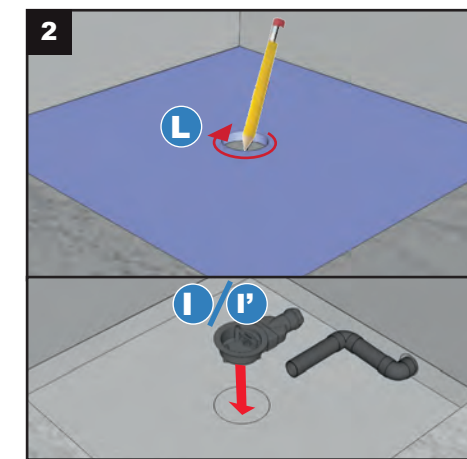
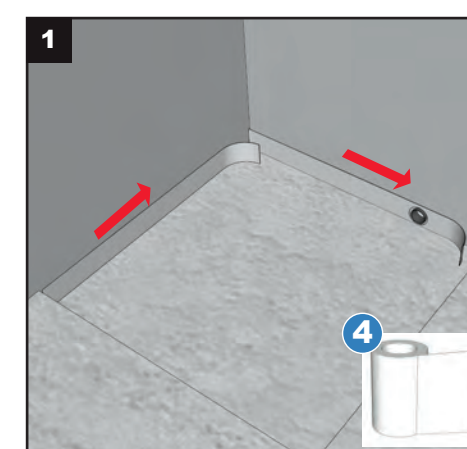
not included



not included



not included



- 1** Mortier/Mortar/Mortel/Mortero/Mörtel/Cimento/Malta/Строительный раствор
- 2** Colle PVC/PVC adhesive/PVC-lijm/Cola de PVC/PVC-Kleber/Cola de PVC/Colla PVC/клей ПВХ
- 3** Colle carrelage/Tiling glue/Tegellijm/Cola para azulejos/Fliesenkleber/Cola de ladrillo/Colla per piastrelle/ Плиточный клей
- 4** Bande de résilience/ Adhesive sealing band/ Slagsterkstreek/ Cinta resiliente/ selbstklebendes Abdichtband für Duschbecken/ Fita de vedação/ Nastro di resilienza/ Самоклеящаяся гидроизоляционная лента
- 5** Enduit d'imperméabilisation/Sealant/Waterdichtende afdekking/ Recubrimiento de impermeabilización/Dichtungsmasse/ Camada de impermeabilização/Rivestimento di impermeabilizzazione/ Изоляционное покрытие

not included



